



הלב פתוח לרווחה

מדינת ישראל  
משרד הרווחה והשירותים החברתיים  
תחום מנהל ומשק – יחידת המכרזים



החלטה מס' 16

פרוטוקול מס' 24/2012

פרוטוקול מישיבת וועדת המכרזים המשרדית לרכישות טובין ושירותים  
שהתקיימה בירושלים ביום ב' 28.05.2012

**חברים:**

גב' נטלי ליאון, ממונה מכרזים – מ"מ יו"ר הוועדה  
גב' עדינה אטינגר, סגנית חשב המשרד  
עו"ד ליהיא שטרן-פיליפסון, נציגת היועצת המשפטית

**הנושא על סדר היום:**

התקשרות בפטור ממכרז עם מלון "רויאל גרדן" מקבוצת ישרוטל באילת (520042482), לצורך נופש תלת יומי לדיירים ולצוות עובדי מעון נכים נתניה.

**החלטת הוועדה:** הוועדה מפנה את הגורם המקצועי לפעול בהתאם לסעיף 3א לתקנות חוק חובת המכרזים.

**היקף ההתקשרות:**

היקף ההתקשרות המאושר מיום 01.10.2012 ועד ליום 01.11.2012 הינו בהיקף של כ- 85,000 ₪ בהתאם לפירוט המצ"ב ולפי הפירוט הבא :  
850 ₪ לילה לחדר זוגי X 2 לילות X 25 חדרים X 2 סבבים

**תקנה תקציבית:** 23.068.103.001 – מותנה בקיום תקציב בפועל ובאישור חוק התקציב לשנת 2012. לא תתבצע התקשרות עם הספק כל עוד לא נחתם חוזה ו/או כתב הזמנה חתום כדין.

**הערות ונימוקים להחלטה:**

מדובר בהתקשרות בפטור ממכרז עם מלון "רויאל גרדן" מקבוצת ישרוטל באילת, לצורך נופש תלת יומי לדיירים ולצוות עובדי מעון נכים נתניה.

מדובר בפעילות נופש מרוכזת בשני סבבים בכל שבב ינפשו כ- 20 דיירים ו 25 צוות עובדי מעון נכים נתניה, בתאריכים 14-16/10/2012 ו 28-30/10/2012 שבכל שבב נדרשים 17 חדרים.

יציאה לנופש מחייבת סיוע מיוחד של המעון בהכנת רמפות במקומות בהם הנגישות לא קיימת, "מגביהים" למיטות והבאת ציוד המתחייב ממצב הדיירים כמו : מנופי הרמה, ציוד רפואי תומך וכו'...

לדבריו של הגורם המקצועי, בית מלון "רויאל גרדן" מקבוצת ישרוטל, הינו היחיד באילת העונה לצורכיהם של הדיירים הנכים, תוך התאמה ונגישות המותאמים באופן מושלם עבורם.

כמפורט במכתבו של הגורם המקצועי, המלון מכיל 8 חדרים מותאמים בגודלם וביכולת התנועה של הדיירים, המיטות רחבות, השירותים נגישים, החדר אוכל ואולם המופעים במלון נגישים ומקומו של המלון קרוב מרכז העיר.

הוועדה מפנה את הגורם המקצועי לפעול בהתאם לסעיף 3א לתקנות חוק חובת המכרזים.

גב' נטלי ליאון – מ"מ יו"ר  
גב' עדינה אטינגר – סגנית חשב המשרד  
עו"ד ליהיא שטרן פיליפסון



מדינת ישראל  
משרד הרווחה והשירותים החברתיים  
תחום מנהל ומשק / יחידת המכרזים



13/5/2012

הנדון : נופש תלת יומי מרוכז לדיירי המעון לאילת - תקציב

1. מצ"ב מכתבנו המפרט את צורכי המעון והערכותו לקראת הנופשים המרוכזים - 2012.
  2. הפעם האחרונה בהם יצאו דיירי המעון לנופש מרוכז היתה לפני שנים רבות.
  3. אישור וועדת המיכרזים נדרש למרכיב בית המלון בפרויקט זה = 85,000 ₪.
  4. עיונכם בסעיף 6 במכתבי המציין את היות בית מלון זה היחיד באילת העונה לצרכי הדיירים הנכים ומכיל 8 חדרים מותאמים ומתאימים בגודלם וביכולת התנועה בהם לטיפול הסייעודי, למיטות רחבות, לשרותים נגישים, חד"א נגיש ומכלולים נגישים ובמיקום סביר למרכז העיר.
  5. דיירים שמצבם הפיזי מאפשר זאת ימוקמו בחדרים רגילים צמודים לחדרים המותאמים.
  5. יש להבין כי נופש של דיירי המעון מחייב התאמה ונגישות מוחלטת של חדרי המגורים, לשרותים כללים, כניסות / יציאות, לחדרי האוכל, למעליות ואתרי המלון האחרים.
  - נופש כזה מחייב עבודת צוות של " אחד על אחד ", לינת מטפל / מטפלת עם דייר.
  6. זהו בית המלון היחיד המותאם בו קיים אולם מופעים נגיש.
  7. נופש כזה מחייב סיוע מיוחד של המעון בהכנת רמפות במקומות בהם הנגישות לא קיימת " מגביהים " למיטות ( כדי לאפשר עבודה עם המנופים ) והבאת ציוד רב המתחייב ממצב הדיירים כמו : מנופי הרמה, מטענים למצברים, ציוד רפואי תומך, ציוד ע"ר, תרופות ו - S.O.S, טיטולים, מוצרי ספיגה ונייר נוספים, עזרי נידות ונגישות, תמיכות לשיבה הארוכה הלוך - חזור, חלקי חילוף לעגלות חמצן ומחוללים, מלאי מים - בנוסף ( כמובן ) לציוד האישי.
  8. המעון נמצא בתהליך קליטת דיירים. במידה ויצטרפו נוספים - נגדיל הדרישה עבורם בהתאם.
  9. פרויקט כזה מחייב " סיור מקדים " מפורט שלנו בכל אתרי הנופש ובדיקתם בראיית הדיירים ו גם " סגירה " מהירה מאוד של המועדים / תקציב לבית המלון.
- אשר על כן - אנא אשרו בהקדם האפשרי את ההתקשרות עם בית המלון " רויאל גרדן " .

בברכה

אביאל דגן - מנהל המעון

5

ירושלים: רח' יז חרוצים 10, אזור התעשייה תלפיות, ת.ד. 1260, מיקוד 91012 טלפון: 02-6708433 פקס: 02-6730530

ממשל זמין: [WWW.GOV.IL](http://WWW.GOV.IL)



אתרנו באינטרנט: [WWW.MOLSA.GOV.IL](http://WWW.MOLSA.GOV.IL)

18/4/2012

אל : מר ראובן זילברמן – גזבר המתון  
גב' מיכל בן אלי – חשבת האגף

הנדון : נופש תלת יומי מרוכז לדיירי המעון לאילת- תקציב

כללי

1. דיירי המעון לא יצאו לנופש תלת יומי מזה שנים רבות – מסיבות תקציביות .
2. לאור הדרישות המיוחדות של מימוש נופש כזה יזמנו לפני כשנתיים פניה למיכרוז הנושא .
3. המעון אכן הכין מיכרוז אשר אושר לפרסום ופורסם – אך לא נגשו אליו מועמדים .
3. הנופש מתוכנן בשני סבבים בתאריכים :  
א. 14/10 – 16/10 .  
ב. 28/10 – 30/10 .
4. סה"כ משתתפים בכל סבב ( יתכנו שינויים קלים במס' הדיירים עפ"י מצבם באותם מועדים ) :  
א. 20 דיירים .  
ב. 25 מלווים ( כולל : צוות סיעודי / טיפולי , אחיות , נהג , פועל מקצועי / מתקן עגלות , רכז חברתי אם הבית , 2 נהגי האוטובוסים )  
5. אחראי לנופשים – מנהל המעון .
6. המעון יצא לנופשים עם רכב המעון כ" רכב בטחון " ( ונושא ציוד מיוחד לדיירים ) .
7. בסריקת כל בתי המלון באילת מסתבר כי רק מלון אחד מכיל מספר מתאים של חדרים מותאמים לנכים ( 8 חדרים ) ובמיקום סביר למרכז העיר .
8. בבדיקת חברות ההסעה המצויידות באוטובוסים המותאמים לנכים , מסתבר כי קיימות 3 חברות ההסעה כאלה : " חברת א. ברזני " - יש לה רק אוטובוס מותאם אחד ( 11 דיירים + 22 נוסעים רגילים )  
" חברה " אסיה טורס " - יש לה רק אוטובוס מותאם אחד ( 11 דיירים + 16 נוסעים רגילים )  
" מסיעי נצרת " - לה יש 2 אוטובוסים מותאמים ( 12 דיירים + 20 נוסעים רגילים ) .
9. החברה לה יש 2 אוטובוסים כנדרש , הזולה מבין השלוש והמוכרת לנו לטובה הן ברמת האוטובוסים הן ברמת הבטיחות , בקשירות והן ברמת השרות והיחס של הנהגים הינה : " מסיעי נצרת " .
10. כיום הנופש האחרון מתוכנן לדיירים שייט במפרץ אילת וארוחת צהרים על הסיפון .
11. הגורם היחידי שברשותו ספינות המותאמת לנכים וערוכות להשיט 20 דיירים הינו שמשון משיח .
12. עם קבלת אישורכם התקציבי , המעון יערוך סיוור מקדים עם רכב המעון בכל האחרים ( מנהל , אם הבית , רכז חברתי ) .
13. יתכנו שינויים במידה ויתברר לנו כי למרות כל ההסברים והברורים המקדימים קיימות בעיות נגישות סיכום מחירים , תכניות בידור שאינן מתאימות לנו או בעיות התאמה אחרות באתרים השונים .
14. כערך חינוכי – הדיירים ישתתפו בתשלום סמלי עבור הנופש הג"ל .
15. תשלום זה יממן כניסה ל " חי נגב " בקיבוץ רביבים ( עצירה כדרך לאילת ) , מימון צ'ופרים בעצירות בדרך וכניסה לפאב ( בערב הראשון ) .

ניתוח תקציבי עבור שני סבבי הנופש ( אין מע"מ באילה )

11. מלון רויאל גרזן ( רשת ישרוטל )  
א. עלות חדר זוגי – 850 ₪ ( חצי פנסיון ) ללילה אחד .  
ב. עלות 8 חדרים מותאמים + 17 חדרים רגילים X 2 לילות X 2 הסבבים : 85,000 ₪ .

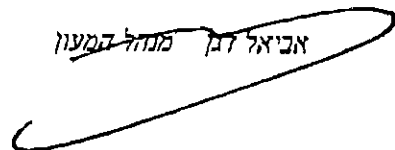
20  
20  
20

**מדינת ישראל**  
**משרד הרווחה**  
**מעון נכים נתניה**  
 רח' הנביאים רמת ידן  
 טל. 09-864300 פקס. 09-8658682

- 12. הסעות חברת "מסיעי נצרת"  
 א. עלות יום אוטובוס 3,500 ₪.  
 ב. עלות 2 אוטובוסים צמודים X 3 ימים X 2 הסבבים : 42,000 ₪.
- 13. ארוחת צהרים ( ביום השני ) - 8,100 ₪.
- 14. כרטיס כניסה למופע WOW ( במלון ) - 6,750 ₪.
- 15. שיט במפרץ אילת, 3 שעות - 7,200 ₪.
- 16. ארוחת צהרים בשיט - 4,950 ₪.
- 17. אנא בדקו האם ניתן להקצות למנהל המעון, כהקצאה מיוחדת לפרויקט זה, סכום של 10,000 ₪ במזומן במסגרת " קופה קטנה " תמורת קבלות - לצרכים דחופים ובלתי מתוכננים מראש שעלולים להתרחש במהלך הנופשים ( כמו : שיבוש / תקלה חמורה בלו"ז המחייבת ארוחה לא מתוכננת, פינוי רפואי, הזמנת רופא, מוניות, תיקון תקלה טכנית ברכב הבטחון, קניית תרופות ציוד רפואי / עזר חיוני ויחודי, וכל צורך חיוני אחר המחייב תשלום במזומן ).
- 18. סה"כ עלות הטיול - 154,000 ₪ ( ללא חישוב הסכום במזומן ).
- 19. מדובר בעלויות מינימום ולאחר מאמצים לתאום הלו"ז להפחתת עלויות.
- 20. ברשותי הצעות מחיר עדכניות לנושאים השונים.
- 21. אבקשם לאשר לנו הסכום מוקדם ככל האפשר ע"מ לאפשר לנו להעריך ל " סיוור המקדים " בקרוב.

בברכה

אביאל דגן ~~מנהל המעון~~



העתקים : ד"ר שלומי אלישר - מנהל האגף - גב' אורנה יוגב - ממונה על המעונות. גב' דליה גטרייטמן - מפקחת המעון. לאה. אשר מרים. בני. זיוה. מדי. שי.

(000275)

## אורה אברג'יל

**מאת:** אביאל דגן  
**נשלח:** 13:31 17 מאי 2012  
**אל:** אורה אברג'יל  
**עותק:** לאון אפטיק; ראובן זילברמן; אורנה יוגב; 'Shai Toren'; לאה צרויה; אשר עוזרי  
**נושא:** FW: הצעת מחיר לנופש באילת - בהמשך לחומר בנושא ששלחנו לאישור לוועדת המיכרזים  
**קבצים מצורפים:** 28-30.10.12 + 14-16.10.12 - אילת - ויילג' אילת - ליאון - אסטל ויילג' אילת - 28-30.10.12 + 14-16.10.12

- אורה שלום רב ,
1. לבקשת לאון אפטיק עשינו בדיקה נוספת לגבי אפשרות הלנת הדיירים במלון " אסטל ויילג' " בעת שני סבבי הנופש שלהם באילת .
  2. עפ"י הסיכום עם לאון , אני מעביר אליך המייל ובו סיכום התייחסותנו לאפשרות זו כדי לצרפה להחלטת הוועדה .
  3. אשר על כן – אנא אשרו את מלון " רויאל גרדן " כ " ספק יחיד " לצורך זה – עפ"י החומר המקורי אשר שלחנו ונמצא אצלך .
  4. אנא התחשבותכם בדחיפות קבלת האישור כדי " לסגור " מהר ככל האפשר עם בית המלון .
  5. אודה להתייחסותך .

ב ב ר כ ה  
 דגן

**From:** אביאל דגן  
**Sent:** Thursday, May 17, 2012 1:21 PM  
**To:** לאון אפטיק  
**Cc:** לאה צרויה; 'Shai Toren'  
**Subject:** FW: הצעת מחיר לנופש באילת

- לאון שלום רב ,
1. ב" הצעת המחיר " ופרופיל המלון " אסטל ויילג' " שקבלנו אין תזכור של חדרים מותאמים לנכים .  
 אנו מניחים כי נסיונם מול המעונות הינו עם אוכלוסיית אנשים עם פיגור שכלי .  
 חוסר נסיונם בארוח קבוצות נכים קשים על עגלות נכים , ברי שיפוט ובוגרים מעורר חשש לנושא התאום ה " שפה המשותפת " ויכולתם להענות לדרישות המיוחדות המתאימות לצרכי אוכלוסייה זו .
  2. לאחר בדיקה פנימית אישית ולאחר שיחה אישית שלי ושל אם הבית עם נציג החברה ועם נציגת קבלת קבוצות של המלון ( גב' ויקטוריה ) התבררו העובדות הבאות :  
 א. פתח כניסה לחדר המגורים ולחדרי האמבטיה – רק 82 ס"מ .  
המשמעות : לחלק מהדיירים יש עגלות הרחבות מ – 82 ס"מ .  
 צפויה בעיית תמרון מחדר המגורים – לחדר האמבטיה ( וההיפך ) .
  - ב. במלון יש רק 3 חדרים בלבד המצויידיים במקלחות , כל השאר מצויידיים באמבטיות ובתוכן מקלחת ויש גם " קרשי ישיבה " חיצוניים .  
המשמעות : לא ניתן לקלח דיירים על גבי עגלות רחצה .
  - ג. החדרים פזורים ברחבי המלון לעומת מלון " רויאל גרדן " בו כל החדרים המותאמים נמצאים במישור אחד וצמודים זה לזה – וצמודים לחדרים הרגילים .  
המשמעות : קושי גדול בטיפול בדיירים .
  - ד. מחיר שדורש מלון " אסטל ויילג' " יקר ממחיר מלון " רויאל גרדן " .
  3. הפסקנו את הבדיקה מול המלון בשלב ברור זה .
  4. נתונים אלה פוסלים את אפשרות שהותנו במלון " אסטל ויילג' " .

ב ב ר כ ה  
 דגן

**From:** לאון אפטיק  
**Sent:** Wednesday, May 16, 2012 1:05 PM  
**To:** אביאל דגן  
**Subject:** FW: הצעת מחיר לנופש באילת

דגן שלום,



# י ש ר ו ט ל

י ש ר ו ט ל

30/04/2012

לכבוד  
לידי  
מס' טלפון  
דוא"ל  
מעון לנכים נתניה  
שי  
054-9796611  
shtoren@gmail.com

שי שלום רב,

### הנדון: הצעת מחיר לאירוח קבוצת מעון לנכים נתניה ברשת מלונות ישרוטל

אנו מודים לכם על פנייתכם ונשמח לארח את הקבוצה באחד ממלונות ישרוטל. מלונות ישרוטל ידועים באיכות האירוח הגבוהה שלהם ובסטנדרטים הבלתי מתפשרים של שירות הנהוגים בהם, ואנו מתחייבים בזאת להעניק לחברי הקבוצה שלכם חוויית נופש בלתי נשכחת.

### להלן הפרטים:

שם המלון	ישרוטל רויאל גרדן
מס' חדרים	25
תאריכי אירוח	14-16.10.2012
מס' לילות	2
זמן בשבוע	ראשון - שלישי
בסיס אירוח	חצי פנסיון

### להלן מס' פרטים על המלון המבוקש:

### **ישרוטל רויאל גארדן – מלון סוויטות משפחתי**

לבלות בגן-עדן טרופי של נופש, פינוק, קניית ועולם מים מדהים...

יש לכם הרבה סיבות לבוא לישרוטל רויאל גארדן – ושום סיבה לצאת ממנו. בישרוטל רויאל גארדן, הממוקם במתחם מלונות ישרוטל בחוף הצפוני של אילת, תמצאו הכל: סוויטות מפוארות בנות שניים או שלושה חדרים מרווחים ומעוצבים, הכוללים את כל הדרוש לחופשה מושלמת: ממטבח המצוייד בכל האביזרים (מקרר, מדיח, כיריים, טוסטר, קומקום, קולט אדים ועוד) ועד לטלוויזיה בכל חדר. **עולם המים:** מתחם הבריכות של ישרוטל רויאל גארדן הוא מהגדולים ומהמרשימים בארץ. הוא כולל בריכת חול ים, בריכת זרמים, מפלים, מערות, גשר בורמזי, מקדש עם ג'קוזי, מגלשת-מים ענקית. בריכה לילדים ובסמוך לה מועדון "ילדודס" וגן ילדים מן היפים בארץ. **"לה בולבארד" - לצאת לקניות בלי לצאת מהמלון:** בישרוטל רויאל גארדן שדירת קניות בסיגנון צרפתי, מקורה וממוזגת, ובה מבחר חנויות מותגים מובילים, מסעדות תלבויות ובשריות (כשרות), ועוד.

**תיאטרון ישרוטל – מופעים מדהימים כמותם לא ראיתם:** חוויית בידור טוטאלית לכל המשפחה, באולם תיאטרון מהמשוכללים בארץ. מחירים מיוחדים לאורחי ישרוטל.

ישרוטל לקבוצות, בית התעשיינים, רח' המרד 29, תל אביב 68125  
טלפון: 5197773-03 פקס: 5197771-03



# י ש ר ו ט ל

ליזנינג

## להלן המחירים:

הרכב החדר	מחירים	סה"כ לתשלום
חדר זוגי רגיל	850 ₪	25 חדרים * 2 לילות - 42,500 ₪

- כרטיס כניסה למופע WOW - 75 ₪ לאדם \* 45 אנשים - סה"כ לתשלום 3,375 ₪ .
- ארוחת צהריים - 90 ₪ לאדם \* 45 אנשים - סה"כ לתשלום 4,050 ₪ .
- סה"כ לתשלום עבור לינה על בסיס חצי פנסיון + כניסה למופע WOW + ארוחת צהריים - 49,925 ₪ .
- כל המחירים הינם בש"ח, ללילה על בסיס הפנסיון הרשום לעיל, למינימום 2 לילות, נט לישרוטל, ונכונים לתאריך הרשום לעיל.

ישרוטל לקבוצות, בית התעשיינים, רח' המרד 29, תל אביב 68125  
טלפון: 03-5197773 03-5197771

## אורה אברג'יל

**מאת:** אביאל דגן  
**נשלח:** יום ראשון 13 מאי 2012 08:33  
**אל:** אורה אברג'יל  
**עותק:** אפרים חוג'ה; חוה וידל אמסלם; ראובן זילברמן; לאה צרויה; אשר עוזרי; מרים שאול  
**נושא:** ( טופס פנייה לוועדת המכרזים - נופש בבית מלון באילת ( שני סבבים )  
**נושא:** doc.טופס פנייה לוועדת המכרזים - נופש באילת :קבצים מצורפים

בוקר טוב

1. דיירי המעון לא יצאו לנופש תלת יומי מזה שנים רבות .
2. להלן פנייתנו לוועדת המיכרזים לאישור שני סבבי נופש תלת יומי לדיירי המעון במלון " רויאל גרדן " בעלות של 85,000 ש"ח ( שני הסבבים ) במהלך חודש אוקטובר .
3. בפעם האחרונה בה יצאנו לאילת שהינו באותו בית מלון - לשביעות רצון מלאה של הדיירים .
4. בית המלון הודיע לנו כי עד לסגירה תקציבית איתנו הוא אינו מתחייב לשמור לנו את החדרים : כולם או מקצתם ( המשמעות : גם צמצום של מספר החדרים המותאמים מביא לביטול הפרויקט ) בעוד שמרבית המרכיבים האחרים של הנופש המתוכנן כבר אישרו מועדים אלה .
5. זהו המלון היחידי באילת המכיל מספר חדרים מותאמים לנכים בכמות המאפשרת ארוח כל הדיירים בשני סבבים .
6. מדובר בפרויקט מורכב המחייב תאומים רבים ו " סיור מכין " פרטני שלנו , ולכן אנו מבקשים אישור מהיר ככל הניתן של הוועדה .
7. מליאת החומר הועברה אליך היום בפקס' ע"י רכז המשק - מר אשר עוזרי .

אנא אישורכם

ב ב ר כ ה  
דגן

16/5/12

לכבוד  
משרד הרווחה  
לידי ליאון  
באמצעות מייל: [Leona@molsa.gov.il](mailto:Leona@molsa.gov.il)  
050-6223690

שלום רב,

## הנדון: הצעת מחיר לנופש

בהמשך לבקשתך, להלן הצעת מחיר לנופש

### מלון אסטרל וילג' אילת

המלון משתרע על שטח ענק של כ- 15 דונם וממוקם באזור החוף הצפוני של אילת. במלון 182 חדרי קרקע הפזורים בשטח המלון, מתוכם 15 סוויטות. בחדרים – מיזוג אוויר, טלוויזיה בכבלים, מקרר, אפשרות לערכות קפה (בתשלום). לרשות האורחים – בריכה גדולה יפיפייה, סנייק בר, מועדון ילדים, פינות ישיבה מוצלות. צוות המלון ולהקת הבידור של המלון, ינעימו את זמנכם בפעילות תוססת סביב הבריכה ובמופעים בלובי רחב ידיים. הארוחות מוגשות בחדר אוכל מרווח ומודרני. המלון מאפשר חניה צמודה – לאורחי המלון בלבד. עד זוג + 1 ילד בחדר הורים.

### תאריכי האירוח:

מחזור א': 14-16/10/12 (ראשון-שלישי)

מחזור ב': 28-30/10/12 (ראשון-שלישי)

440 ₪	מחיר לאדם בחדר זוגי
220 ₪	ילד (2-12) בחדר הורים

המחיר כולל: אירוח ע"ב חצי פנסיון (2 לילות, 3 ימים)

נא הודיעני בהקדם האפשרי האם לבצע את ההזמנה.

בכבוד רב,  
יוסי ארוס – מנהל תחום קבוצות  
050-5401770



י ש ר ו ט ל  
ל י ו י י י



### בית היוצר של תיאטרון ישרוטל וטבת הפקות מציגים:

**WOW ON ICE** – המופע התשיעי החדש בסדרה המהפנטת והמקורית של מופעי WOW - מופע עוצר נשימה שכולו על הקרח!!!

**הפעם** – חוויה בלתי נשכחת ומסע קסום לעולמות קרח רחוקים דרך כדור שלג, אותו מקבלת ילדה קטנה ליום הולדתה. במפגש מופלא עם יצורים פלאיים החושפים יכולות וירטואוזיות על אנושיות נרחף ביחד בגלקסיה בין כוכבים ויצורי אור שמימיים, נדלג בין גיבורים ואלים אימתניים, נתרגש בין זוגות אוהבים מכושפי רומנטיקה, נצלול אל עולם המים המופלא והצבעוני, צעצועים יתעוררו לחיים לנגד עיננו, אקרובטים ירקדו ויעופפו על במת הקרח המרשימה והנוצצת אל תוך עולם מלהיב של קרקס ופנטזיה דמיונית ומרתקת. גם הפעם ייכנס הקהל אל מסע שנע בין מציאות לדמיון, רכבת הרים של תחושות ומראות, להטוטנים רקדנים ואקרובטים שיגרמו לקהל לעצור את נשימתו... חוויה ויזואלית של מראות מהפנטים משולבים בהקרנת וידאו ואומנים חיים ומבטיחים התנתקות מזמן וממקום. חוויה של צליל, צבע ותנועה, מוסיקה מרגשת, תלבושות מרהיבות, תאורה ואפקטים מהפנטים, וסיפור דמיוני במפגש עוצר נשימה על במת קרח אחת. יצירה מרגשת נוספת תחת שרביטו של המנצח והבמאי היוצר **חנוך רוזן** המבטיחה מסע חדש נוצץ ושובה לב במופע החדש **WOW ON ICE** המתרחש בתיאטרון ישרוטל, מלון רויאל גארדן, אילת.

- ❖ הכניסה למופע מותרת לילדים מגיל 4 בלבד.
  - ❖ אין להכניס מצלמות למופע.
  - ❖ יש להציג תעודה מזהה בכניסה.
- מחיר לכרטיס עבור קבוצות המזמינות מראש: 75 ₪

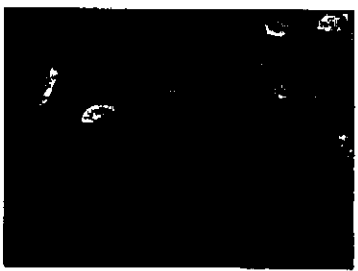
### ישרוטל מועדון ספורט הים האדום:

מציע מגוון פעילויות קבוצתיות מיוחדות אשר יעשירו את חופשתכם:

#### מועדון הצלילה מנטה:

גלה את הצלילה – תוכנית יומית, שמשכת כ-4 שעות, מתאימה במיוחד לקבוצות לפעילות גיבוש וחוויה ומאפשרת לכל משתתף ללמוד לצלול בכוחות עצמו, בצורה המהנה והבטוחה ביותר. התוכנית מורכבת משיעור תיאוריה, צלילת אימון בבריכת צלילה וצלילת ים, בה נערך סיור תת מימי בשמורת האלמוגים באילת! התוכנית מזכה את המשתתפים בה מן הצורך לבצע את היום הראשון של קורס הצלילה שיתליטו לבצע בעתיד, מקנה תעודת הסמכה יוקרתית של הארגון PADI, ומשתתפיה משתלבים במאגר הצוללים הבינלאומי שלו.

\* ניתן לתאם צלילות היכרות בנות שעה שנירקול מודרך ועוד פעילות צלילה מגוונות.



ישרוטל לקבוצות, בית התעשיינים, רח' המרד 29, תל אביב 68125  
טלפון: 5197773-03 פקס: 5197771-03



# ישראל לתיירות

## שייט על ספינת האורינויה:

שייט מרגיע ומהנה בנופים המדהימים של מפרץ אילת על סיפון 'האורינויה', יאכטת מפרשים יפהפייה ומיוחדת.

הפלגה בת חצי יום, הפלגת שקיעה, הפלגה לאי האלמוגים שבסיני והפלגות פרטיות.

ניתן לתאם פעילויות נוספות במהלך השייט כגון ארוחת צהרים, תקליטן, טעימות טיפולים ועוד.



## יום טיול לפטרה – ירדן:

טיול חובה – תשאלו את מי שכבר היה.

לאחר נסיעה של כשעתיים ברכב ממוזג, מגיעים לפטרה העיר הנבטית

המפורסמת ומתחילים את הסיור בהליכה קלילה ומרתקת דרך נקיק מדהים (הסיק) המוביל אל המבנה החצוב בסלע המפורסם ביותר "האוצר".

משם ממשיכים בהליכה למרכז העיר החצובה בסלע, שם נמצאות מערות קבורה רבות אמפיתיאטרון והקרדו הרומאי. הסיור מלווה בהסברים והזדמנויות רבות לצילומים מרהיבים. סה"כ משך הטיול הרגלי באתר כ- 3 שעות ובסיומן ארוחת צהרים עשירה ומגוונת בשירות עצמי.

שעת הגעה צפויה לאילת 19:00 לערך.

הטיול מתאים לכל הגילאים ומתאים לכל עונות השנה.

## הערות כלליות

1. ההצעה תקפה למינימום כמות החדרים המצוינת לעיל. במידה וכמות החדרים תקטן ביותר מ- 10% מהכמות הנ"ל ישונה המחיר בהתאם.
2. על האורח להציג תעודת "עובד" המעידה כי הנו שייך לקבוצה המדוברת. אורח שלא יציג תעודה המזהה אותו כחלק מן הקבוצה, ישלם מחיר מחירון בודדים מלא התקף באותה עת.
3. מסמך זה מהווה הצעת מחיר בלבד. החדרים המבוקשים טרם שוריינו והם על בסיס מקום פנוי. הצעה זו תקפה למשך 7 ימים בלבד מיום הוצאת המסמך.
4. לצורך שמירת חדרים, נא לחזור ולתאם בכתב. מול מחלקת קבוצות ישיר של רשת מלונות ישראל.
5. הזמנת סוגי חדרים מיוחדים כגון חדר משפחה, דלת מקשרת, סוויטות וכדומה – בתיאום מראש ובתשלום נפרד.
6. ישראל שומרת לעצמה את הזכות לשנות פרטי הצעה זו, בכל עת.
7. המתירים אינם כוללים מע"מ. היה וחלה/או תחול במהלך תקופת האירוח חובת תשלום מע"מ על פי כל דין, ישולם המע"מ על ידי המזמין, וזאת בנוסף לסכומים המגיעים לישראל על פי הסכם זה.
8. זוהי הצעה ישירה עפ"י בקשתכם. במידה ותבחרו סוכן שיתפעל את העסקה, עמלת התפעול תיסגר ישירות בנכם לבין הסוכן שיבחר על ידכם.

נשמח לעמוד לרשותכם בכל שאלה והבהרה, ולבנות יחד אתכם את תכנית הנופש המתאימה והאטרקטיבית ביותר עבורכם!

אבי נחום	מנהל תיקי לקחות
ישראל	לקבוצות
טל:	5197736-03
פקס:	5197771-03
נייד:	050-8260078

"אנו מאמינים כי כל עובד הוא נכס לחברה, התורם להצלחתה, לחוסנה הכלכלי וליכולתה לגדול להתפתח ולשגשג" (מחזור אמת, ישראל, 1993).

**WWW.ISROTEL.CO.IL בקרו באתר ישראל החדש**

ט.ל.ח.

ישראל לקבוצות, בית התעשיינים, רח' המרד 29, תל אביב 68125  
טלפון: 5197773-03 פקס: 5197771-03



# י ש ר ו ט ל

ל ק ב ו צ ת

30/04/2012

לכבוד  
לידי  
מס' טלפון  
דוא"ל

מעון לנכים נתניה  
שי  
054-9796611  
shtoren@gmail.com

שי שלום רב,

## הגדון: הצעת מחיר לאירוח קבוצת מעון לנכים נתניה ברשת מלונות ישרוטל

אנו מודים לכם על פנייתכם ונשמח לארח את הקבוצה באחד ממלונות ישרוטל. מלונות ישרוטל ידועים באיכות האירוח הגבוהה שלהם ובסטנדרטים הבלתי מתפשרים של שירות הנהוגים בהם, ואנו מתחייבים בזאת להעניק לחברי הקבוצה שלכם חוויית נופש בלתי נשכחת.

### להלן הפרטים:

שם המלון	ישרוטל רויאל גרדן
מס' חדרים	25
תאריך אירוח	28-30.10.2012
מס' לילות	2
זמן בשבוע	ראשון - שלישי
בסיס אירוח	חצי פנסיון

### להלן מס' פרטים על המלון המבוקש:

## **ישרוטל רויאל גארדן – מלון סוויטות משפחתי**

לבלות בגן-עדן טרופי של נופש, פינוק, קניות ועולם מים מדהים...

יש לכם הרבה סיבות לבוא לישרוטל רויאל גארדן ושום סיבה לצאת ממנו. בישרוטל רויאל גארדן, הממוקם במתחם מלונות ישרוטל בחוף הצפוני של אילת, תמצאו הכל: סוויטות מפוארות בנות שניים או שלושה חדרים מרווחים ומעוצבים, הכוללים את כל הדרוש לחופשה מושלמת: ממטבח המצויד בכל האביזרים (מקרר, מדית, כיריים, טוסטר, קומקום, קולט אדים ועוד) ועד לטלוויזיה בכל חדר. **עולם המים:** מתחם הבריכות של ישרוטל רויאל גארדן הוא מהגדולים ומהמרשימים בארץ. הוא כולל בריכת חול ים, בריכת זרמים, מפלים, מערות, גשר בורמזי, מקדש עם ג'קוזי, מגלשת-מים ענקית, בריכה לילדים ובסמוך לה מועדון "ילדודס" וגן ילדים מן היפים בארץ. **"לה בולבארד" - לצאת לקניות בלי לצאת מהמלון:** בישרוטל רויאל גארדן שדירת קניות בסיגנון צרפתי, מקורה וממוזגת, ובה מבחר חנויות מותגים מובילים, מסעדות חלביות ובשריות (כשרות), ועוד.

**תיאטרון ישרוטל – מופעים מדהימים כמותם לא ראיתם:** חוויית בידור סוטאלית לכל המשפחה, באולם תיאטרון מהמשוכללים בארץ. מחירים מיוחדים לאורחי ישרוטל.

ישרוטל לקבוצות, בית התעשיינים, רח' המרד 29, תל אביב 68125  
טלפון: 03-5197773 פקס: 03-5197771



# י ש ר ו ט ל

## להלן המחירים:

סה"כ לתשלום	מחירים	הרכב החדר
25 חדרים * 2 לילות – 42,500 ₪.	850 ₪	חדר זוגי רגיל

- כרטיס כניסה למופע WOW – 75 ₪ לאדם \* 45 אנשים – סה"כ לתשלום 3,375 ₪.
- ארוחת צהריים – 90 ₪ לאדם \* 45 אנשים – סה"כ לתשלום 4,050 ₪.
- סה"כ לתשלום עבור לינה על בסיס חצי פנסיון + כניסה למופע WOW + ארוחת צהריים – 49,925 ₪.
- כל המחירים הינם בש"ח, ללילה על בסיס הפנסיון הרשום לעיל, למינימום 2 לילות, נט לישרוטל, ונכונים לתאריך הרשום לעיל.

ישרוטל לקבוצות, בית התעשיינים, רח' המרד 29, תל אביב 68125  
טלפון: 03-5197773 פקס: 03-5197771



# י ש ר ו ט ל



בית היוצר של תיאטרון ישרוטל וטבת הפקות מציגים:

**WOW ON ICE** – המופע התשיעי החדש בסדרה המהפנטת והמקורית של מופעי WOW - מופע עוצר נשימה שכולו על הקרח!!!

**והפעם** – חוויה בלתי נשכחת ומסע קסום לעולמות קרח רחוקים דרך כדור שלג, אותו מקבלת ילדה קטנה ליום הולדתה. במפגש מופלא עם יצורים פלאיים החושפים יכולות וירטואוזיות על אנושיות נרחף ביחד בגלקסיה בין כוכבים ויצורי אור שמימיים, גדלג בין גיבורים ואלים אימתניים, נתרגש בין זוגות אוהבים מכושפי רומנטיקה, נצלול אל עולם המים המופלא והצבעוני, צעצועים יתעוררו לחיים לנגד עיננו, אקרובטים ירקדו ויעופפו על במת הקרח המרשימה והנוצצת אל תוך עולם מלהיב של קרקס ופנטזיה דמיונית ומרתקת. גם הפעם ייכנס הקהל אל מסע שנע בין מציאות לדמיון, רכבת הרים של תחושות ומראות, להטוטנים רקדנים ואקרובטים שיגרמו לקהל לעצור את נשימתו... חוויה ויזואלית של מראות מהפנטים משולבים בהקרנת וידאו ואומנים חיים ומבטיחים התנתקות מזמן וממקום. חוויה של צליל, צבע ותנועה, מוסיקה מרגשת, תלבושות מרהיבות, תאורה ואפקטים מהפנטים, וסיפור דמיוני במפגש עוצר נשימה על במת קרח אחת. יצירה מרגשת נוספת תחת שרביטו של המנצח והבמאי היוצר **חנוך רוזן** המבטיחה מסע חדש נוצץ ושובה לב במופע החדש **WOW ON ICE** המתרחש בתיאטרון ישרוטל, מלון רויאל גארדן, אילת.

- ❖ הכניסה למופע מותרת לילדים מגיל 4 בלבד.
  - ❖ אין להכניס מצלמות למופע.
  - ❖ יש להציג תעודה מזהה בכניסה.
- מחיר לכרטיס עבור קבוצות המזמינות מראש: 75 ₪

## ישרוטל מועדון ספורט הים האדום:

מציע מגוון פעילויות קבוצתיות מיוחדות אשר יעשירו את חופשתכם:



### מועדון הצלילה מנטה:

גלה את הצלילה – תוכנית יומית, שמשכת כ-4 שעות, מתאימה במיוחד לקבוצות לפעילות גיבוש וחוויה ומאפשרת לכל משתתף ללמוד לצלול בכוחות עצמו, בצורה המהנה והבטוחה ביותר. התוכנית מורכבת משיעור תיאוריה, צלילת אימון בבריכת צלילה וצלילת ים, בה נערך סיור תת מימי בשמורת האלמוגים באילת! התוכנית מזכה את המשתתפים בה מן הצורך לבצע את היום הראשון של קורס הצלילה שיחליטו לבצע בעתיד, מקנה תעודת הסמכה יוקרתית של הארגון PADI, ומשתתפיה משתלבים במאגר הצוללים הבינלאומי שלו.

\* ניתן לתאם צלילות היכרות בנות שעה שנירקול מודרך ועוד פעילות צלילה מגוונות.

ישרוטל לקבוצות, בית התעשיינים, רח' המרד 29, תל אביב 68125  
טלפון: 03-5197773 סקס: 03-5197771



## י ש ר ו ט ל

ל 7 ב 1 1 1

### שייט על ספינת האוריוניה:

שייט מרגיע ומהנה בנופים המדהימים של מפרץ אילת על סיפון 'האוריוניה', יאכטת מפרשים יפהפייה ומיוחדת.

הפלגה בת חצי יום, הפלגת שקיעה, הפלגה לאי האלמוגים שבסיני והפלגות פרטיות.

ניתן לתאם פעילויות נוספות במהלך השייט כגון ארוחת צהרים, תקליטון, טעימות טיפולים ועוד.



### יום טיול לפטרה – ירדן:

טיול חובה – תשאלו את מי שכבר היה.

לאחר נסיעה של כשעתיים ברכב ממוזג, מגיעים לפטרה העיר הנבטית

המפורסמת ומתחילים את הסיור בהליכה קלילה ומרתקת דרך נקיק מדהים (הסיק) המוביל אל המבנה החצוב בסלע המפורסם ביותר "האוצר".

משם ממשיכים בהליכה למרכז העיר החצובה בסלע, שם נמצאות מערות קבורה רבות אמפיתיאטרון והקרנדו הרומאי. הסיור מלווה בהסברים והזדמנויות רבות לצילומים מרהיבים. סה"כ משך הטיול הרגלי באתר כ- 3 שעות ובסיומן ארוחת צהרים עשירה ומגוונת בשירות עצמי.

שעת הגעה צפויה לאילת 19:00 לערך.

הטיול מתאים לכל הגילאים ומתאים לכל עונות השנה.

### הערות כלליות

1. ההצעה תקפה למינימום כמות החדרים המצוינת לעיל. במידה וכמות החדרים תקטן ביותר מ-10% מהכמות הנ"ל ישונה המחיר בהתאם.
2. על האורח להציג תעודת "עובד" המעידה כי הגו שייך לקבוצה המדוברת. אורח שלא יציג תעודה המזהה אותו כחלק מן הקבוצה, ישלם מחיר מחירון בודדים מלא התקף באותה עת.
3. מסמך זה מהווה הצעת מחיר בלבד. החדרים המבוקשים טרם שוריינו והם על בסיס מקום פנוי. הצעה זו תקפה למשך 7 ימים בלבד מיום הוצאת המסמך.
4. לצורך שמירת חדרים, נא לחזור ולתאם בכתב, מול מחלקת קבוצות ישיר של רשת מלונות ישראל.
5. הזמנת סוגי חדרים מיוחדים כגון חדר משפחה, דלת מקשרת, סוויטות וכדומה – בתיאום מראש ובתשלום נפרד.
6. ישראל שומרת לעצמה את הזכות לשנות פרטי הצעה זו, בכל עת.
7. המחירים אינם כוללים מע"מ. היה וחלה/או תחול במהלך תקופת האירוח חובת תשלום מע"מ על פי כל דין, ישולם המע"מ על ידי המזמין, וזאת בנוסף לסכומים המגיעים לישראל על פי הסכם זה.
8. זוהי הצעה ישירה עפ"י בקשתכם. במידה ותבחרו סוכן שיתפעל את העסקה, עמלת התפעול תיסגר ישירות בנכם לבין הסוכן שיבחר על ידכם.

נשמח לעמוד לרשותכם בכל שאלה והבהרה, ולבנות יחד אתכם את תכנית הנופש המתאימה והאטרקטיבית ביותר עבורכם!

אבי נחום	מנהל תיקי לקחות
ישראל	לקבוצות
טל:	5197736-03
פקס:	5197771-03
נייד:	050-8260078

"אנו מאמינים כי כל עובד הוא נכס לחברה, התורם להצלחתה, לחוסנה הכלכלי ול יכולתה לגדול להתפתח ולשגשג" (מתוך אמנת ישראל, 1993)

בקרן באתר ישראל החדש - [WWW.ISROTEL.CO.IL](http://WWW.ISROTEL.CO.IL)

ט.ל.ט

ישראל לקבוצות, בית התעשיינים, רח' המרד 29, תל אביב 68125  
טלפון: 5197773-03 פקס: 5197771-03